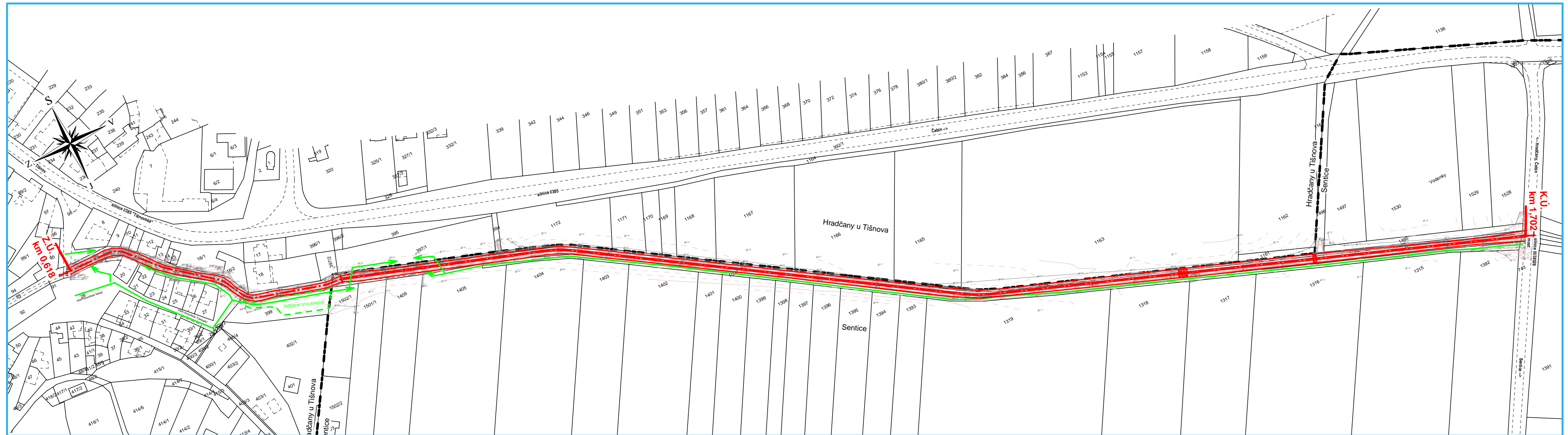



Čebínský p., ř. km 0,620-1,700,
Sentice, Hradčany, oprava koryta
Situace na KN
M 1 : 2000



LEGENDA

| | |
|--|-------------------------------------|
| | Osa toku |
| | Hrany terénu - nové |
| | Nové konstrukce - rovinanina z i.l. |
| | KN - hranice katastru |
| | KN - hranice parcel |
| | KN - pomocné hranice |
| | Přístup ke korytu |

Polohopisný systém: JTSK Výškopisný systém: Bpv.

| | | | | | |
|---|--|--------------------|------------------------|---|---------------|
| Vedoucí projektant: | | Kreslil: | Zodpovědný projektant: | <div>REGIOPROJEKT BRNO</div> <div>Projektová a inženýrská činnost v oboru stavby vodního, lesního hospodářství a krajinného inženýrství P.O.Box 3, 618 00 Brno IČ: 00220078 tel.: 606 033 120</div> | |
| Ing. Petr Marčák | | Ing. Michal Doubek | Ing. Petr Marčák | | |
| | | | | | |
| Investor: Povodi Moravy, s.p. | | | | | |
| K.ú.: Sentice, Hradčany u Tišnova | | Kraj: Jihomoravský | | Formát: | 3 x A4 |
| Název akce / stavebního objektu: Čebínský p., ř. km 0,620-1,700, Sentice, Hradčany, oprava koryta | | | | Datum: | 02/2018 |
| | | | | Stupeň PD: | DPS |
| | | | | Archivační č.: | 17118-14XT-DM |
| Obsah: | | | | Měřítko: | Výkres číslo: |
| Situace na KN | | | | 1 : 2000 | C.2 |